

Stup S2.2, szt.9

Stup S3.2, szt.9

ZESTAWIENIE STALI ZBROJENIOWEJ
DLA JEDNEGO STUPA S2.2

Nr preta	Średnica preta	Długość [m]	Ilość [szt.]	Długość ogólna [m]		
				#8	#20	#25
1	25	5,17	4			20,68
2	20	4,90	4			18,80
3	8	1,52	20	30,40		
Razem [m]				30,40	18,80	20,68
Ciężar jedn.[kg/m]				0,395	2,47	3,853
Ciężar[kg]				12,01	46,44	79,68
RAZEM [kg]				138,13		

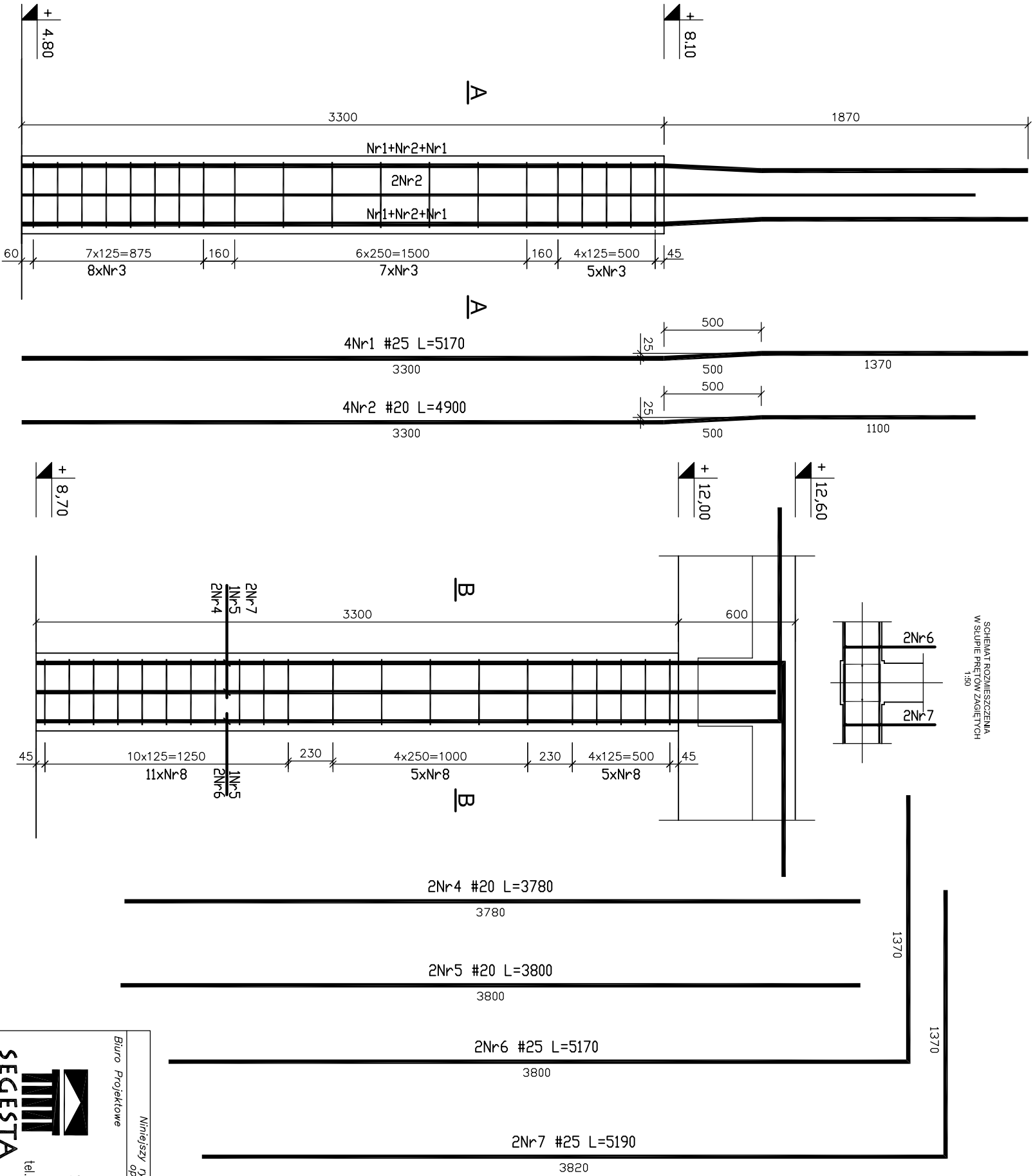
ZESTAWIENIE STALI ZBROJENIOWEJ DLA JEDNEGO STUPA S3.2

Nr preta	Średnica preta	Długość [m]	Ilość [szt.]	Długość ogólna [m]		
				#8	#20	#25
4	20	3,78	2		7,56	
5	20	3,80	2		7,60	
6	25	5,17	2			10,34
7	25	5,19	2			10,38
8	8	1,52	21	31,92		
Razem [m]				31,92	15,16	20,72
Ciężar[kg]				0,395	2,47	3,853
Ciężar jedn.[kg/m]				12,61	37,45	79,83
RAZEM [kg]				129,89		

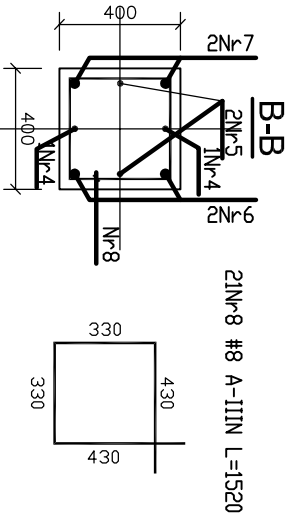
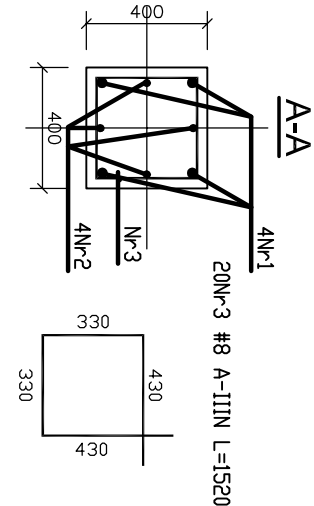
BETON B30
STAL A-IIIN Rb-500W
otulina prętów głównych: 4cm

UWAGI

- *Niniejszy rysunek należy rozpatrywać łącznie z rysunkiem rozmieszczenia słupów żelbetonowych
- * Pozostałe uwagi wg opisu technicznego



Niniejszy rysunek stanowi własność Biura Projektowego SEGESTA. Kopiowanie, wykorzystywanie całości lub fragmentów opracowania zabronione (Ustawa o prawie autorskim i prawach pokrewnych Dz.U. nr 24 z 1994r.)					
Biuro Projektowe			Inwestor		
SEGESTA BIURO PROJEKTOWE ul. Wroblewskiego 29/2, 51-627 Wroclaw tel. +48 71 348 75 89 fax +48 71 348 26 91 e-mail: pracownia@segesta.pl			STAROSTWO POWIATOWE 65-057 Zielona G6ra, ul. Podgórna 5		
PROJEKTANT:			Projekt		
mgr inż. Piotr Ulatowski			SZPITAL POWIATOWY W SULECHOWIE ul. Zwycięstwa 1		
OPRACOWAŁ:			SPRWDZAJĄCY:		
mgr inż. Michał Pruszkiewicz			dr inż. Andrzej Ubysz		
Faza			NR UPR. PROJ.		
PROJEKT WYKONAWCZY			98/87/UW		
Tom			NR UPR. PROJ.		
2.2			98/87/UW		



Stup żelbetonowy S2.2; S3.2, cz.B

K/W/533

-